



Versie mei 2024

KNSB HUISSTIJL HANDBOEK

Corporate identity



Hoofdsponsors van schaatsend Nederland



INHOUD

1. HET FUNDAMENT

- | | |
|-----------------------|--------------------------------|
| 1. Inleiding | 6. Organisatiestructuur |
| 2. Communicatiedoelen | 7. Messagehouse |
| 3. Missie | 8. Factsheet |
| 4. Kernwaarden | 9. De kracht van het schaatsen |
| 5. Ambities | |

Pagina 3 - 11

2. HET LOGO

- | | |
|------------------|-----------------|
| 1. Het logo | 4. Sublogo's |
| 2. Compositelogo | 5. Extra logo's |
| 3. Activatielogo | |

Pagina 13 - 21

3. DE VISUELE STIJL

- | | |
|-----------------|-----------------|
| 1. Kleurenpalet | 3. Kleurvlakken |
| 2. Typografie | 4. Logovormen |

Pagina 23 - 27

Praktijkvoorbeelden: Pagina 29 - 33



INLEIDING

De richtlijnen in dit document geven informatie over het juiste gebruik van de huisstijl van de KNSB. Een eenduidige toepassing van deze richtlijnen, zoals ons logo, het kleurenpalet en lettertypes, waarborgt de herkenbaarheid van het merk KNSB in alle communicatiemiddelen.

Kijk voor actuele huisstijldocumenten op knsb.nl/huisstijl.

Heb je vragen?

Deze kun je neerleggen bij de afdeling Communicatie van de KNSB:

088 489 2000

h.vandrie@knsb.nl



COMMUNICATIE DOELEN

In het *corporate* communicatieplan van de KNSB zijn als communicatiedoelen aangegeven:

- ♦ op een **toegankelijke wijze** uitdragen van het KNSB-beleid naar de diverse doelgroepen en hen stimuleren om er actief mee aan de gang te gaan;
- ♦ **stimuleren** van de samenwerking in de schaatswereld ('Samen voor het schaatsen');
- ♦ verder **versterken** van de reputatie van de KNSB als organisatie;
- ♦ verder **ontwikkelen en actualiseren** van de merkidentiteit van de KNSB op basis van de kernwaarden (van content tot visuele identiteit).



MISSIE

De KNSB is dé autoriteit op het gebied van schaatsen en inlineskaten. Samen met onze partners maken we slag na slag om heel Nederland plezier te laten beleven aan de sporten.

Ook spannen wij ons in om in meerdere disciplines bij de beste landen van de wereld te (blijven) horen.



WAT ONS UNIEK MAAKT

Drijfveren

De kernwaarden zijn de belangrijkste waarden van de KNSB. Het zijn drijfveren die laten zien waar het bedrijf voor staat en de bedrijfscultuur in een keer duidelijk maakt. Dit is waar de KNSB naar streeft:

KERNWAARDEN

Oer-Hollands

Sinds 1882 de landelijke bond van dé wintersport van Nederland. Schaatsen zit in ons DNA. Als het vriest gaat het hele land het ijs op. **Koninklijk sinds 1922.**

Toonaangevend

Ambitie om internationale top in alle disciplines te blijven of worden. **Voorloper in innovaties.**

Toegankelijk

Laagdrempelig en open. Zo veel mogelijk mensen laten genieten van schaatsen en skaten.

Verbindend

Faciliteert, organiseert en legt verbindingen met de vele organisaties en mensen uit de (inter)nationale schaats- en skatewereld. **Samen voor het schaatsten en skaten!**

AMBITIES

Toonaangevende sport

- ◆ Nederland is en blijft **toonaangevend** in de wereldwijde schaats- en skatesport.
- ◆ **Meer Nederlanders volgen** het topniveau van de schaats- en skatesport.

Aantrekkelijke schaats- en skatesport

- ◆ Het beoefenen van de schaats- en skatesport is **aantrekkelijker, bekender en toegankelijker** voor alle Nederlanders.
- ◆ **Meer Nederlanders beoefenen** de schaats- en skatesport en dragen zo bij aan hun gezondheid.

Schaatssport en klimaatverandering

- ◆ De schaatssport blijft toegankelijk **ondanks** de gevolgen van de **klimaatverandering**.
- ◆ Er zijn meer faciliteiten om de schaats- en skatesport **het hele jaar** door te beoefenen.

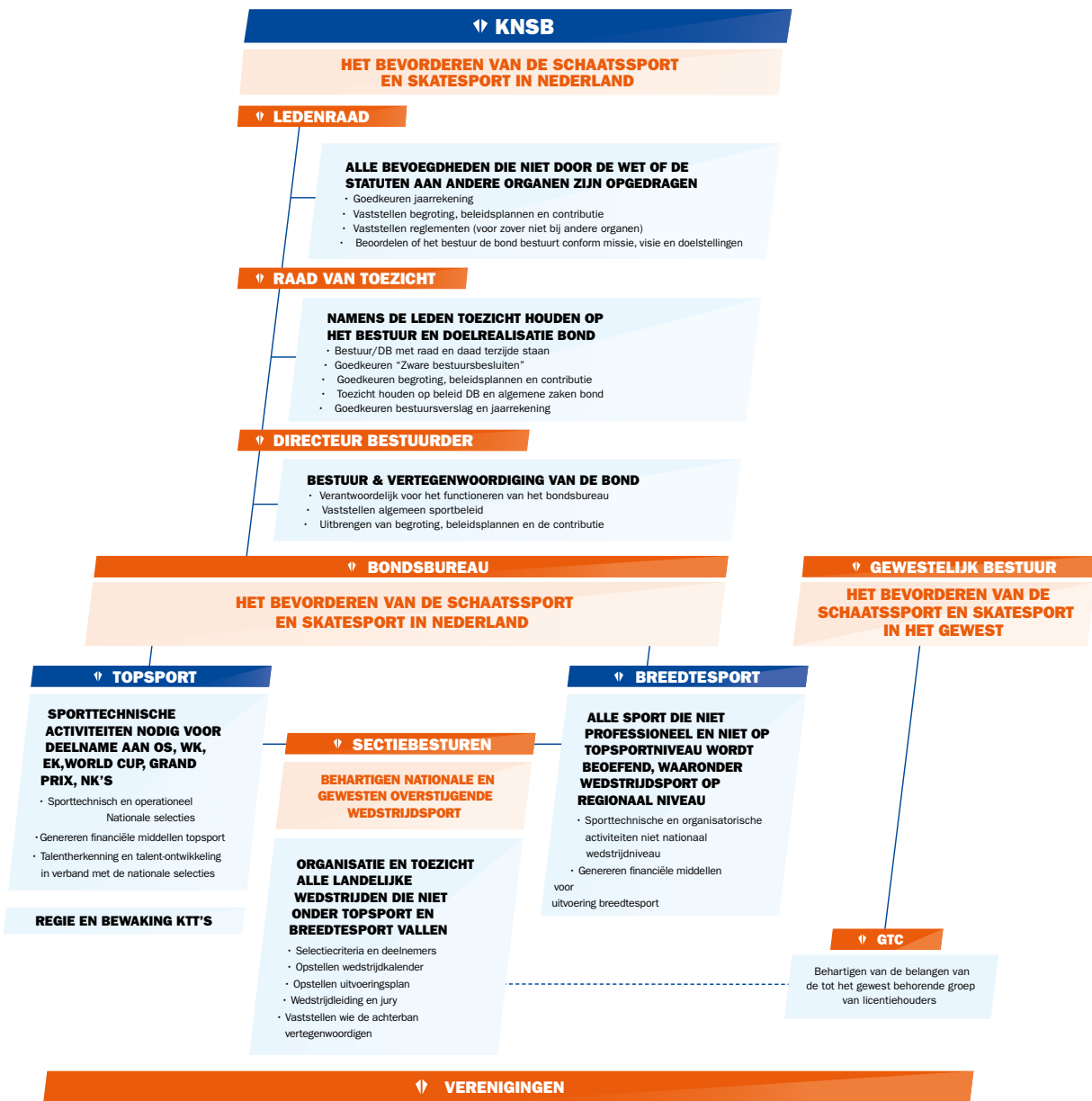


KNSB Huisstijlhandboek

Het fundament



ORGANISATIESTRUCTUUR



MESSAGEHOUSE

Samen met vele partners maakt de KNSB slag na slag om Nederland plezier te laten beleven aan schaatsen en inlineskaten. We willen bij de beste landen van de wereld (blijven) horen.

Toonaangevend

We horen bij 's werelds beste schaatslanden op langebaan, shorttrack en marathon. Zelfde ambitie voor kunstrijden en inlineskaten. We innoveren (training en materiaal) om top te blijven. Onze evenementen zijn vernieuwend, voorbeeld voor de rest van de wereld.

Oer-Hollands

Schaatsen zit in ons DNA, sport nummer 3 van Nederland. KNSB is in 1882 opgericht. Rijke traditie: van Jaap Eden tot Sven en Ireen. 22 kunstijsbanen op 18 miljoen inwoners: uniek in de wereld. Bij natuurijs krijgen miljoenen Nederlanders schaatskoorts. Elfstedentocht.

Verbindend

KNSB brengt vele partijen binnen de schaatssport bij elkaar: van vrijwilliger tot sponsor, van natuurijsmeester tot topschaatser. De bond faciliteert, stimuleert en initieert om de sport te laten bloeien. Samen voor het schaatsen en skaten is ons motto.

Toegankelijk

Iedereen kan dichtbij huis van schaats- of skatesport genieten op een duurzame ijs- of skeelerbaan. Verenigingen bieden kwalitatief goede trainers. Iedereen, met of zonder beperking, heeft recht op een club, ongeacht leeftijd, afkomst of gender.

FACTSHEET

Samen met vele partners maakt de KNSB slag na slag om Nederland plezier te laten beleven aan schaatsen en inlineskaten. We willen bij de beste landen van de wereld (blijven) horen.

Oer-Hollands

6.000.000

Schaatsen is 3de populairste sport van NL: ruim 6 miljoen zijn fan/liefhebber.

2.700.000

Schaatsen.nl jaarlijks 2,7 miljoen unieke bezoekers, 13,5 miljoen pageviews en 100.000 geregistreerde fans in database.

CULTUREEL ERFGOED

Schaatsen op natuurijs behoort tot Nederlands cultureel erfgoed. Bij strenge vorst gaan miljoenen het ijs op.

5.500.000

Verspreid over het land: 22 kunstijsbanen, die jaarlijks 5,5 miljoen bezoekers tellen.

Toonaangevend

HOFLEVERANCIER

In (Olympische) medailles

Olympische Spelen 2022	16	8 x Goud
WK Langebaan 2023	17	7 x Goud
WK Shorttrack 2023	8	5 x Goud
EK Langebaan 2023	7	4 x Goud
EK Shorttrack 2023	10	6 x Goud
WKJ Langebaan 2023	18	7 x Goud

ORGANISATIE ISU-EVENTS

2022-23

- World Cup Langebaan
- WK Afstanden Langebaan
- World Cup Finale shorttrack

2024

- EK Afstanden Langebaan
- WK Shorttrack

TOPSPORTMODEL

Topsportmodel met commerciële topteams Langebaan, Nationale Trainingsselectie Shorttrack, KNSB Talent Teams (5x Langebaan, 3x Shorttrack, 3x Inlineskaten) en 2 Verenigingen voor Talentontwikkeling Kunstrijden.

Toegankelijk

530

Er zijn ook 450 natuurijsbanen, 80 skatebanen. Toekomst: meer combibanen (skate/natuurijs).

36.000

KNSB telt 36.000 leden, waarvan 7.500 licentiehouders.

OPLEIDINGEN

Opleidingen voor trainers, scheidsrechters, jury, natuurijsmeester.

SKATETIJD!

SKATETIJD! draagt bij aan streven om elk kind voor zijn 12e de schaatsbeweging te leren.

VOOR IEDEREEN

Iedereen verdient een club: pilot voor kinderen met beperking.

Verbindend

SAMENWERKING

- Nauwe samenwerking bondsbureau met verenigingen, secties, gewesten, KNSB Talent Teams, atleten, vrijwilligers en stakeholders als NOC*NSF, ISU, WorldSkate, VKN en VWS.
- Partners organisatie ISU-events: House of Sports (Langebaan) en TIG Sports (Shorttrack).
- Taskforce Verduurzaming Ijsbanen (met vele partijen voor toekomst kunstijsbanen).

PARTNERS

DAIKIN

NEDERLANDSE LOTERIJ

Holland Barrett

OKO

FILA

NOS

mitsubishi MOTORS

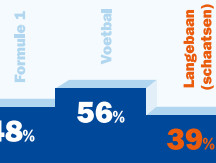
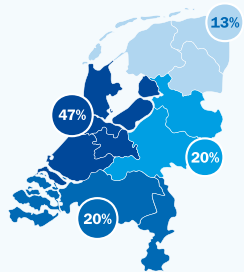
unox

DE KRACHT VAN HET SCHAATSSEN

SCHAATSFANS

Schaatsen staat in de **TOP DRIE** van meest populaire sport in Nederland

#9 Shorttrack (26%)
#21 Marathon (20%)

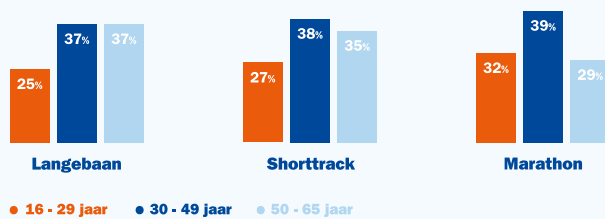


6.740.000
Nederlanders

zijn geïnteresseerd in Langebaan

Shorttrack 4.890.000
Marathon 4.470.000

FANS per leeftijdscategorie



ACTIEVE SCHAATERSERS

5.500.000

Kunstijsbaan
bezoekers per jaar



7.000.000

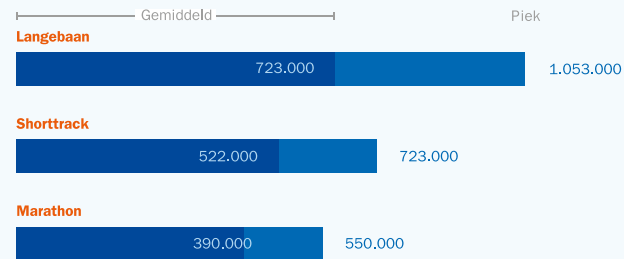
Nederlanders die
schaatsen met natuurijs

BEREIK

Televisie
Aantal uur TV



Aantal kijkers LIVE TV



Schaatsen.nl

2.7 mil.
Unieke bezoekers
en 13,5 mil. pageviews



110.000
Geregistreerde
schaatsfans

EVENTS

Totaal aantal bezoekers



Langebaan 80.000
Shorttrack 10.000
Marathon 10.000

SPONSORING IMPACT

$$\text{ROI} = \frac{\text{Netto mediawaarde}}{\text{Sponsorinvestering}} = 2,0$$

TOPSPORT

Nederland het **BESTE SCHAATSLAND** ter wereld



Olympische Spelen Sochi '14

8 GOUDEN
MEDAILLES



Olympische Spelen Pyeongchang '18

8 GOUDEN
MEDAILLES



Olympische Spelen Beijing '22

8 GOUDEN
MEDAILLES



2023

7 gouden medailles WK Langebaan
5 gouden medailles WK Shorttrack
4 gouden medailles EK Langebaan
6 gouden medailles EK Shorttrack
7 gouden medailles WKJ Langebaan

RICHTLIJNEN

Het logo

VAN OUD NAAR NIEUW

Het huidige KNSB logo werd in 2011 ontwikkeld. Met dit logo presenteert de bond zich als een levende organisatie; niet alleen gebaseerd op tradities, maar ook op de dynamiek van de sport.

“Met traditie in de rug op weg naar de horizon”

Het huidige logo is een vertaling van het klassieke logo dat in 1882 werd ontwikkeld. De lettervormen in het klassieke logo zijn vertaald naar de huidige vorm. De letters van het huidige logo zijn kenmerkend voor de periode rond 1900 en staan voor de traditie en de lange geschiedenis van de KNSB. In het huidige logo hebben de letters net als de letters in het traditionele logo een hoge horizontale as wat ze hun specifieke karakter geeft. In de moderne logovorm zijn de letters gebruikt als drager van traditie.

De blauwe en oranje vlakken vormen samen het Koninklijke kroontje, waarbij de twee oranje driehoeken de parel op de kroon vormen.



1882

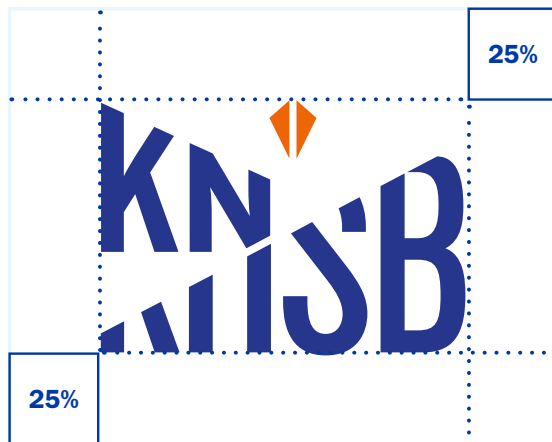


2011

TOEPASBAARHEID

Witruimte

Rondom het logo wordt een minimale witruimte gehanteerd. Deze witruimte is gelijk aan 25% van de breedte van het logo. In de logobestanden is de witruimte meegenomen. Binnen deze witruimte mogen geen andere elementen geplaatst worden.



Toepassing

Het KNSB logo wordt in full colour* altijd in twee kleuren weergegeven. Het diapositieve logo wordt bij voorkeur altijd met een oranje kroontje geplaatst. Op kleding met een afwijkende kleur - en ook bij video's - wordt het logo altijd in wit geplaatst.



Foutief gebruik

We gaan met respect met ons logo om. We draaien, roteren, verkleuren en rekken hem niet uit. Het blijft altijd in originele staat. Aanpassen, zoals hieronder, doen we dus niet.



* Het kleurenpalet vind je op pagina 17 & 18

COMPOSITELOGO PARTNERS



Hoofdsponsors van schaatsend Nederland



Partners Natuurijs



De opbouw

Primair gebruiken we bij voorkeur de logo's in kleur. Het KNSB logo staat altijd aan de linkerkant, met daarnaast een subtiele scheidingslijn om KNSB als afzender te positioneren. Het is vereist dat de partnerlogo's een slag kleiner zijn. Alle compositelogo's worden op dezelfde manier uitgelijnd om een duidelijke balans te behouden.

Boven de partnerlogo's staat de samenwerking beschreven. Deze omschrijving staat altijd rechts van de scheidingslijn én is altijd links uitgelijnd. Dit zorgt voor herkenning.

Zichtbaarheid

Met de compositelogo's tonen we de samenwerking met onze partners. Gebruik van dit logo is alleen voorbehouden aan de KNSB en haar partners en gebeurt altijd in overleg met de marketing- & communicatieafdeling van de KNSB. Zij beschikken over de juiste formats, deze kunnen hier opgevraagd worden. Om consistentie en de merkherkenning te waarborgen beheert de KNSB de opmaak.



Hoofdsponsors Langebaan



Partners Natuurijs



Hoofdsponsor Inlineskaten



AFSPRAKEN 01-05-2024

Richtlijnen

De KNSB en haar verschillende disciplines kent ook diverse compositelogo's. Zowel per partner, als per discipline. Hierover zijn duidelijke afspraken gemaakt.

Items waar het compositelogo altijd op wordt weergeven;

- Wedstrijd campagnebeelden, accreditaties, online visuals, video's, Word- & PowerPoint-documenten, mailings, nieuwsbrieven, enquêtes, advertenties, jaarverslagen.

Bij **financiële documenten** wordt alleen het KNSB logo toegepast.

* Bij **opleidingsmaterialen** zoals diploma's, certificaten en bewijs van deelname wordt ook alleen het KNSB logo toegepast.



Factuur, aanmaning, envelop



Hoofdsponsors van schaatsend Nederland



Corporate



Hoofdsponsor van schaatsend Nederland



Schoonrijden, KNSB Talent Teams, Talentontwikkeling, Opleidingen*

AFSPRAKEN 01-05-2024

Hoofdsponsors Langebaan





Langebaan

Hoofdsponsor Inlineskaten




Inlineskaten

Hoofdsponsors Shorttrack





Shorttrack & Shorttrack TeamNL

Partners Natuurijs






Natuurijs en Toertochten stempelkaart

Hoofdsponsor Marathon




Marathon

Partners Vierdaagse Natuurijs







Vierdaagse Natuurijs

Hoofdsponsor Kunstschaatsen




Kunstschaatsen



COMPOSITELOGO VIDEO

Toepassing

Wanneer we het compositelogo plaatsen in een video, passen we het net even anders toe. We plaatsen hier het compositelogo volledig in het wit, zonder bijbehorende tekst (bijv: 'Hoofdsponsor van schaatsend Nederland').

Door de continu wisselende videobeelden, en daarmee het wisselende contrast, zijn de logo's ook in wit goed zichtbaar.

Ook hier staat het KNSB logo links naast de partner gepositioneerd. Altijd in de rechter bovenhoek. De hoogte van het KNSB-logo bevat 10% van de hoogte van het liggende formaat. Vervolgens gebruiken we 50% witruimte (t.o.v. grootte van het logo) aan de boven- en rechterzijde.

De video wordt afgesloten met een bumper met compositielogo a.d.v. afspraken.



ACTIVATIELOGO PARTNERS

Zichtbaarheid

Het activatielogo is ontworpen om in de behoefte van onze partners te voldoen, zich visueel met de KNSB te kunnen verbinden. Gebruik van dit logo is alleen voorbehouden aan partners van de KNSB en gebeurt in overleg met de KNSB.

Deze logo's worden enkel gebruikt bij activiteiten waarbij de partner als afzender communiceert. Om deze reden is het logo van de KNSB als 2e gepositioneerd én staat deze na de verbindingstreep.

De logo's vormen een eenheid door het kader, met afgeronde hoeken. De relatie van de partner met de KNSB wordt als eerste vermeld, bijvoorbeeld: Hoofdsponsor, Mediapartner of Official Supplier. Bij de verticale variant is het breedteformaat altijd gelijk, bij de horizontale variant is de hoogte altijd gelijk. Dit zorgt voor een consistente uitstraling, wat van belang is voor de KNSB.

Ook deze formats zijn beschikbaar bij de marketing- en communicatieafdeling van de KNSB.



KNSB SUBLOGO'S

KNSB Sublogo's

Om onderscheid te maken tussen verschillende onderdelen en afdelingen binnen de KNSB, zijn er sublogo's gecreëerd. Ieder sublogo bestaat uit het KNSB logo, met daaronder de naam van het onderdeel of afdeling.

Deze logo's worden enkel gebruikt in gevallen dat er een onderdeel of afdeling specifiek uitgelicht dient te worden.

Ook sublogo's worden in de originele staat gebruikt. We draaien, roteren, verkleuren en rekken het logo niet uit.

Deze formats zijn beschikbaar bij de marketing- en communicatie-afdeling van de KNSB.



De tekstregel heeft maximaal de breedte van het KNSB logo.

EXTRA LOGO'S

Extra logo's

Deze logo's zijn extra toegevoegd aan de huisstijl van de KNSB en worden gebruikt voor specifieke campagnes, schaatsevenementen en andere initiatieven binnen de KNSB. Deze logo's dragen de kernidentiteit van de KNSB uit, maar zijn aangepast om specifieke boodschappen of doelstellingen te benadrukken.

Het gebruik van de logo's draagt bij aan een consistente en herkenbare visuele identiteit van de KNSB, terwijl het tegelijkertijd de flexibiliteit biedt om verschillende initiatieven te promoten.

Ook hier gebruiken we de logo's in de originele staat. We draaien, roteren, verkleuren en rekken het logo niet uit.

Ook deze formats zijn beschikbaar bij de marketing- en communicatie-afdeling van de KNSB.



SKATEIJD! en IJSTIJD! - Logo's rondom een programma om kinderen kennis te laten maken met skaten & schaatsen.



Iedereen verdient een club. - Wordt gebruikt, omdat schaatsen en inlineskaten voor meer mensen toegankelijk moet zijn.



Wijs Op.. - Diverse logo's om te gebruiken voor de 'Wijs op'-campagne in corona tijd.



Samen voor een veilig schaats- & skateklimaat.
De KNSB hecht veel waarde aan het realiseren van een veilig sportklimaat. Informatie wordt beschikbaar gesteld onder deze peiler.



SKATE4daagse - Een skateconcept om de groeiende populariteit van de skeelersport te bevorderen

RICHTLIJNEN

Visuele stijl

KLEUREN

Het kleurenpalet

Het KNSB-logo bestaat uit twee kleuren. Dit zijn ook de primaire kleuren in de visuele identiteit van de KNSB. Blauw staat voor helderheid, transparantie en weerspiegelt de professionaliteit van de bond. In het logo is donkerblauw de dominante kleur. Daarom gebruiken we deze kleur als hoofdkleur.

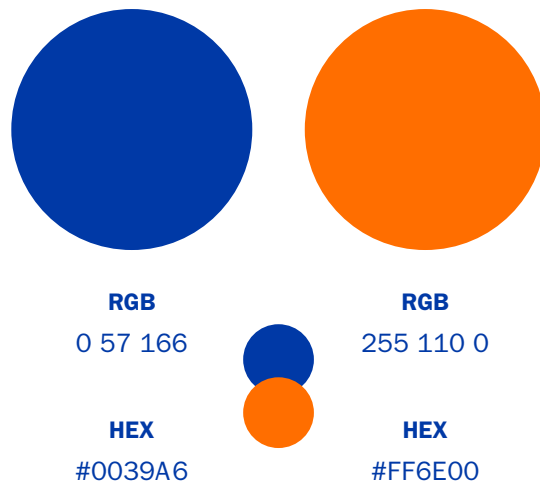
Oranje, dat is onze nationale kleur. Het brengt Nederlanders samen. We zijn er trots op. Oranje legt het accent in het logo.

Digitaal vs. drukwerk

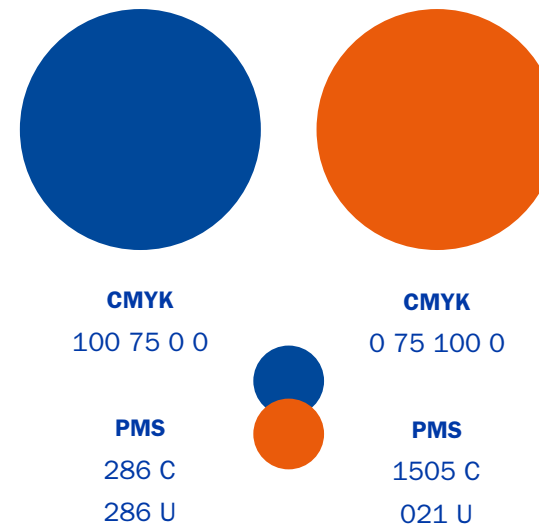
Onze kleuren zien er op schermen anders uit. Digitaal is de kleurintensiteit hoger, waardoor het kleurenpalet een sterkere uitstraling kent. Daarom gebruiken we digitaal een aangepast kleurenpalet, onder meer op de website en onze social media kanalen.

Alle logo's zijn beschikbaar in beide kleurstellingen. Hou hier te allen tijde rekening mee.

Digitaal



Drukwerk



KLEUREN

Secundaire kleur

We hanteren een neutrale kleurtint als secundaire kleur. Deze komen voort uit KNSB-blauw & oranje en gebruiken we vaak in de achtergrond of als tekstvlak, om extra informatie uit te lichten. Deze kleur dient als ondersteuning aan de primaire kleuren blauw en oranje.

Er zijn voor zowel blauw als oranje twee mogelijkheden. Wanneer de kleur een groot deel van het oppervlak benut, kiezen we de lichtere (rechtse) variant. Dat maakt de uitstraling zachter. Deze kleurcode is gelijk aan 50% van de linkse variant.

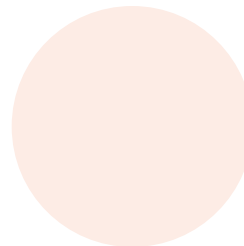
In tegenstelling tot de primaire kleuren, is deze kleur zowel voor digitaal als drukwerk gelijk.

Én let op, de primaire kleuren blauw en oranje mogen natuurlijk ook als achtergrondkleur dienen.

CMYK
10 0 0 0

RGB
234 246 254

HEX
#eaf6fe



CMYK
0 10 10 0

RGB
253 236 229

HEX
#fdece4

CMYK
5 0 0 0

RGB
245 251 255

HEX
#f4fefe



CMYK
0 5 5 0

RGB
254 246 242

HEX
#fef5f2

TYPOGRAFIE

ITC Franklin Gothic

Het lettertype in de corporate identity van de KNSB is ITC Franklin Gothic. Door deze zorgvuldig in te zetten zorgen we voor een eenduidige uitstraling.

Omgang

Voor zowel titels als alineatekst hanteren we deze letterfamilie, in hoofd- én kleine letters. Koppen die de nadruk hebben (zoals hoofdstukkoppen, namen op visitekaartjes etc.) worden in kapitaal weergegeven. Onderkoppen (paragraaftitels, functies op visitekaartjes etc.) worden in onderkast weergegeven. Dit geldt ook voor alineatekst. We hanteren de varianten hier aan de rechterzijde. Tekstgroottes kunnen per uiting/middel variëren.

Calibri

Het systeemfont wat we hanteren op zowel Windows als Mac computers is Calibri. Dit geldt bijv. voor brieftekst in Word, Excel of e-mailsoftware.

ITC Franklin Gothic Std Book
ITC Franklin Gothic Std Book Italic

ABCDEFGHIJKLMNOPQRSTUVWXYZ
ABCDEFGHIJKLMNOPQRSTUVWXYZ

ITC Franklin Gothic Std Medium
ITC Franklin Gothic Std Medium Italic

ABCDEFGHIJKLMNOPQRSTUVWXYZ
ABCDEFGHIJKLMNOPQRSTUVWXYZ

ITC Franklin Gothic Std Demi
ITC Franklin Gothic Std Demi Italic

ABCDEFGHIJKLMNOPQRSTUVWXYZ
ABCDEFGHIJKLMNOPQRSTUVWXYZ

ITC Franklin Gothic Std Heavy
ITC Franklin Gothic Std Heavy Italic

ABCDEFGHIJKLMNOPQRSTUVWXYZ
ABCDEFGHIJKLMNOPQRSTUVWXYZ

Calibri Regular
Calibri Italic

ABCDEFGHIJKLMNOPQRSTUVWXYZ
ABCDEFGHIJKLMNOPQRSTUVWXYZ

Calibri Bold
Calibri Bold Italic

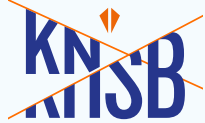
ABCDEFGHIJKLMNOPQRSTUVWXYZ
ABCDEFGHIJKLMNOPQRSTUVWXYZ

KLEURVLAKKEN

De schuine helling als stijlelement

Het KNSB logo wordt gekenmerkt door twee sterke diagonale hellingen. In de corporate huisstijl worden deze lijnen vertaald naar vlakken die we gebruiken voor de opmaak van onze uitingen. Deze zie je overal terug.

24,5°



Het naar beneden hellende vlak in het KNSB logo heeft een hoek van 24,5° en het naar boven hellende vlak heeft een hoek van 27,8°.

27,8°

Om het onszelf eenvoudiger te maken, én vooral een consistente uitstraling na te streven, gaan wij uit van een hoek (in veelvoud) van 7°.

Wij begrijpen namelijk dat iedere uiting om een andere opmaak vraagt én dat verhoudingen en formaten verschillen.

Toch willen we als KNSB een consistente én herkenbare uitstraling bewaken. Daarom geven we met enkele kaders toch de creatieve vrijheid om naar eigen inzicht in te vullen.

28°

21°

14°

7°

HUISTIJL LOGOVORMEN

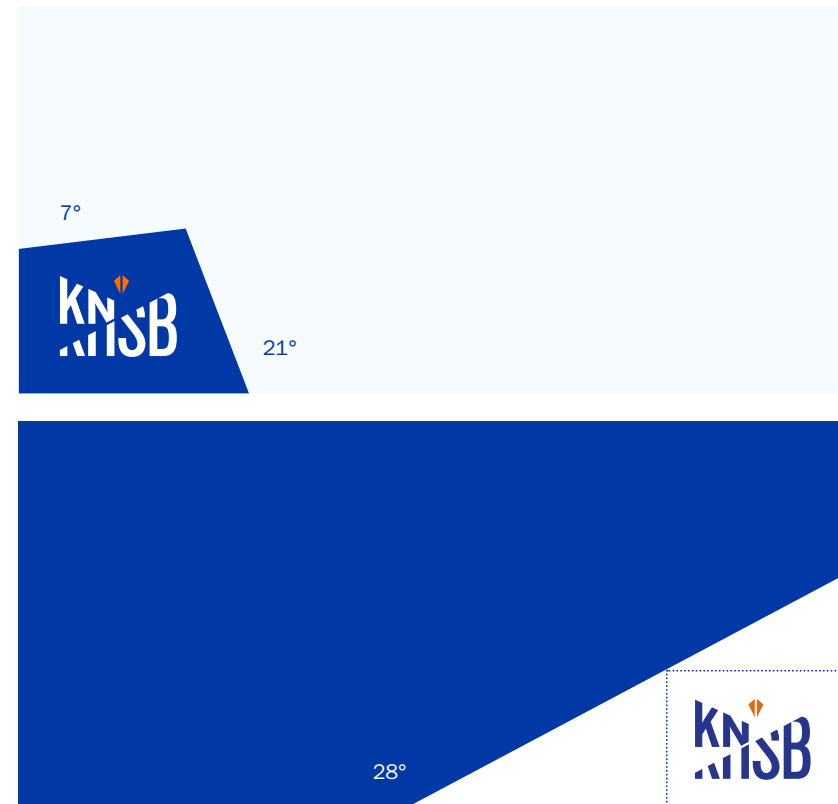
Corporate huisstijl

Het KNSB logo kan in de *corporate* huisstijl op twee manieren worden weergegeven. Op een witte achtergrond in het blauw, met oranje kroontje, en op een blauwe achtergrond in wit-oranje. In de *corporate* huisstijl is het kroontje altijd oranje gekleurd. Andere kleurencombinaties worden niet gebruikt.

Label

Als afzender in communicatiemiddelen plaatsen we het KNSB-logo in een kader. Dit zet kracht bij, waardoor het logo meer *body* krijgt. Hierin hanteren we twee varianten; het blok en de driehoek. Beide zijn geschikt, toegankelijk en zorgen voor een herkenbare uitstraling.

Onze voorkeur gaat in eerste instantie altijd uit naar het blok.



De hoogte van het logovlak wordt bepaald door de hoogte van het KNSB logo met witruimte.

RICHTLIJNEN

Praktijk- voorbeelden

UITINGEN

COMPOSITELOGO PARTNERS



Cover jaarverslag



Lorem ipsum dolor

Sit amet, consectetur adipiscing elit, sed do eiusmod tempor incididunt ut labore et dolore magna aliqua. Turpis nunc eget lorem dolor sed viverra ipsum nunc aliquet. Sit amet purus gravida quis blandit turpis cursus in. Neque egestas congue quisque egestas diam. Sociis natoque penatibus et magnis dis. Leo duis ut diam quam nulla. Imperdiet nulla malesuada pellentesque elit eget gravida cum. Fermentum odio eu feugiat pretium nibh ipsum consequat nisl. Posuere lorem ipsum dolor sit amet consectetur adipiscing. Gravida dictum fusce ut placerat. Pulvinar mattis nunc sed blandit libero volutpat sed cras ornare. Imperdiet dui accumsan sit amet nulla facilisi morbi tempus. Eu lobortis elementum nibh tellus molestie.

Purus gravida quis blandit turpis cursus in hac habitasse. Dictumst quisque sagittis purus sit amet volutpat consequat. Ultrices neque ornare aenean euismod elementum nisi. Id interdum velit laoreet id donec ultrices tincidunt arcu. Magna sit amet purus gravida. Neque sodales ut etiam sit amet. Gravida rutrum quisque non tellus orci. Pharetra pharetra massa massa ultricies mi quis. Suspendisse potenti nullam ac tortor vitae purus. Facilisis magna etiam tempor orci. Duis ultricies lacus sed turpis tincidunt id. Et malesuada fames ac turpis egestas sed tempus. Nullam eget felis eget nunc lobortis mattis aliquam faucibus purus. Eget velit aliquet sagittis id consectetur purus ut. Consectetur libero id faucibus nisl tincidunt eget nullam non.



Mississippiroef 153, 3565 CE Utrecht
 Postbus 11084, 3506 BB Utrecht
 088-4892000 | info@knsb.nl | KNSB.nl

Briefpapier

UITINGEN

COMPOSITELOGO PARTNERS



Compliment cards



Briefpapier



UITINGEN

COMPOSITELOGO PARTNERS



Boardingdoek



KNSB sjablonen

UITINGEN

DIGITAL TEMPLATES

Uitzonderingen

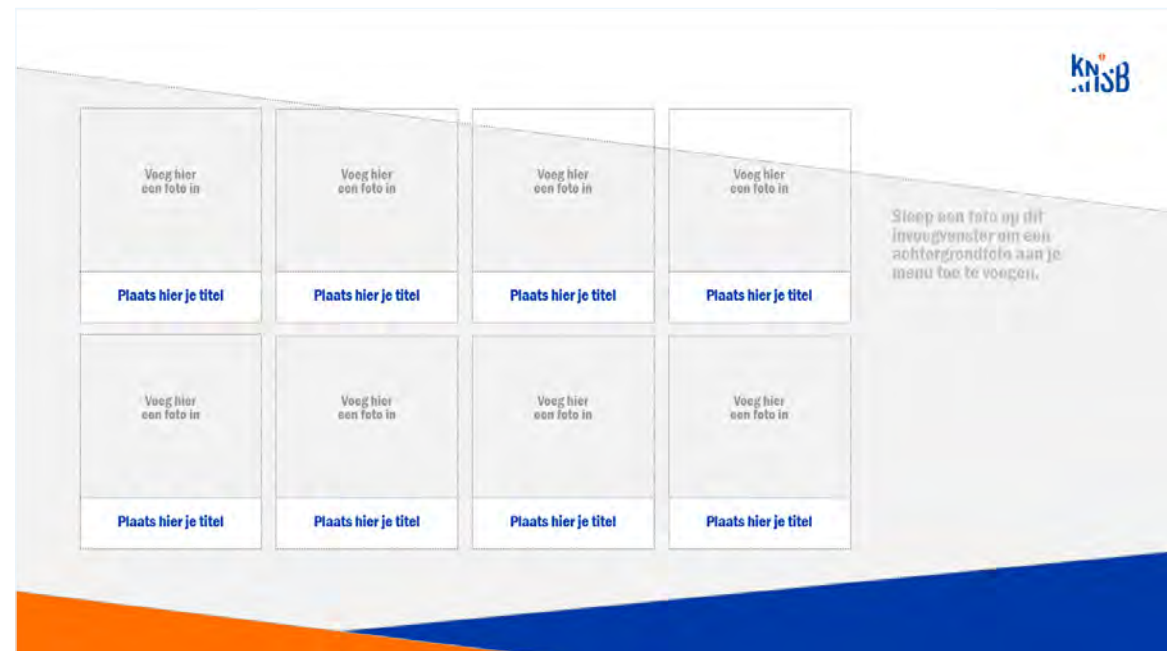
In de *corporate* huisstijl, zoals beschreven in dit huisstijldocument, creëren we een zakelijke uniforme uitstraling. We hanteren de regels die zijn opgesteld.

Er zijn ook uitzonderingen. Op bijvoorbeeld social media werken we met een afwijkend template, om net wat meer op te vallen.

Afwijkende templates dienen altijd goedgekeurd te worden door de marketing- en communicatieafdeling van de KNSB.



Social Media



PowerPoint

UITINGEN

OPLEIDINGEN



Opleidingen - Online banner



Opleidingen - Algemene uiting



Opleidingen - Document template



KNSB HUISSTIJL HANDBOEK

Samen voor het schaatsen en skaten



Hoofdsponsors van schaatsend Nederland

